

## Standskizze

Artikel: Schoko-Adventskalender Kompakt  
Artikel-Nr.: 90 00 G

### Die technische Zeichnung in Originalgröße finden Sie auf den folgenden Seiten

-  Konturlinie, druckt nicht
-  Reserviert für Pflichtangaben (Hersteller, Deklaration)
-  Beschnittzugabe

Vollmilch-Schokolade, Kakao: 35% mindestens, 50g

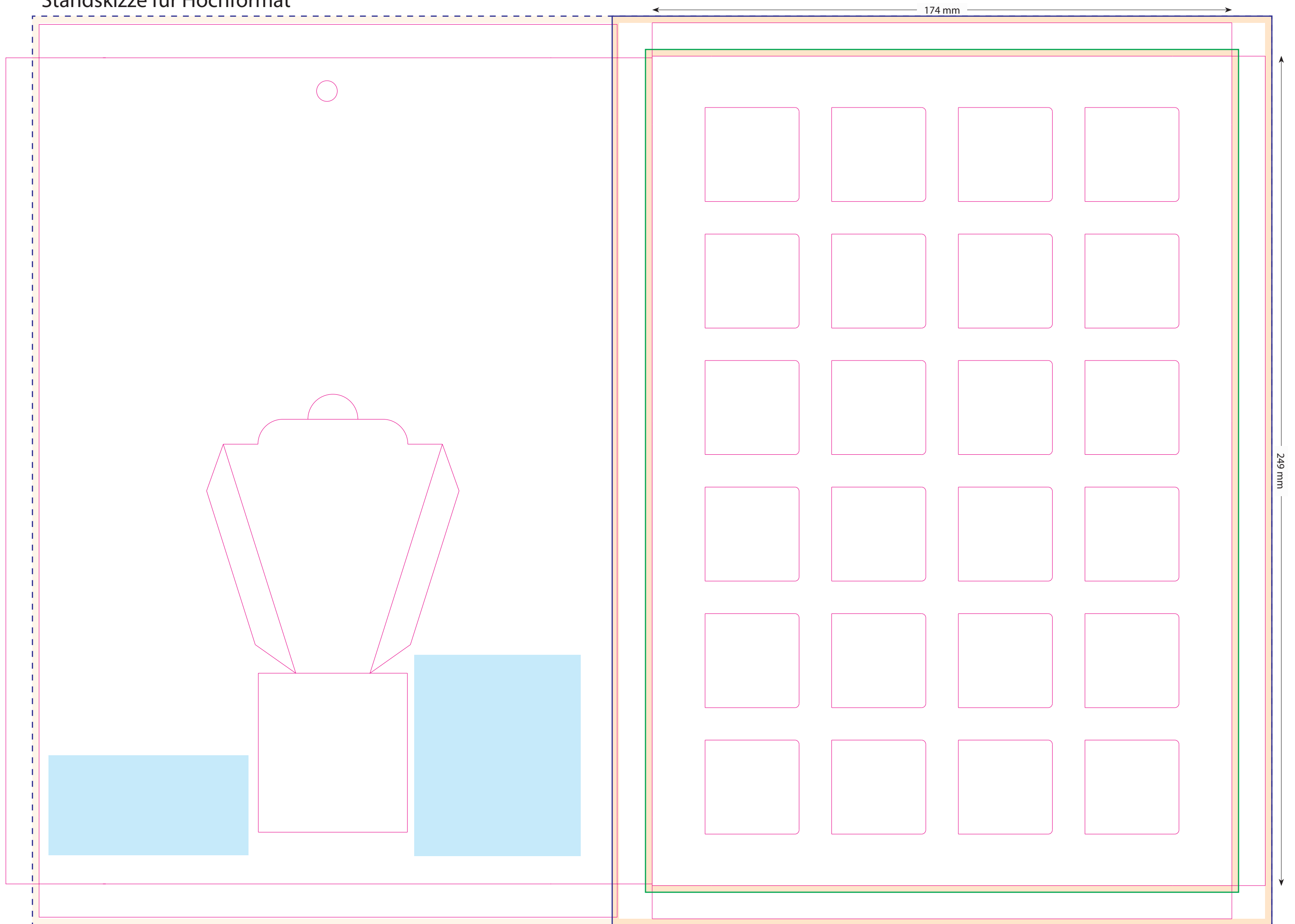
Zutaten: Zucker; **Vollmilchpulver**; Kakao-Butter; Kakao-Masse; Emulgator (Sonnenblumenlecithin); Vanilleextrakt. Kann Spuren von **Schalenfrüchten**, **Gluten** und **Erdnüssen** enthalten. Bitte kühl und trocken lagern (ideal 16 - 18 °C).

Durchschnittliche Nährwerte pro 100g: Energie in kJ/kcal 2416/580, Fett 39,7g, davon gesättigte Fettsäuren 24,9g, Kohlenhydrate 46,3g, davon Zucker 45,7g, Eiweiß 8,2g, Salz <0,1g.

### Ihre Werbe-Anbringung:

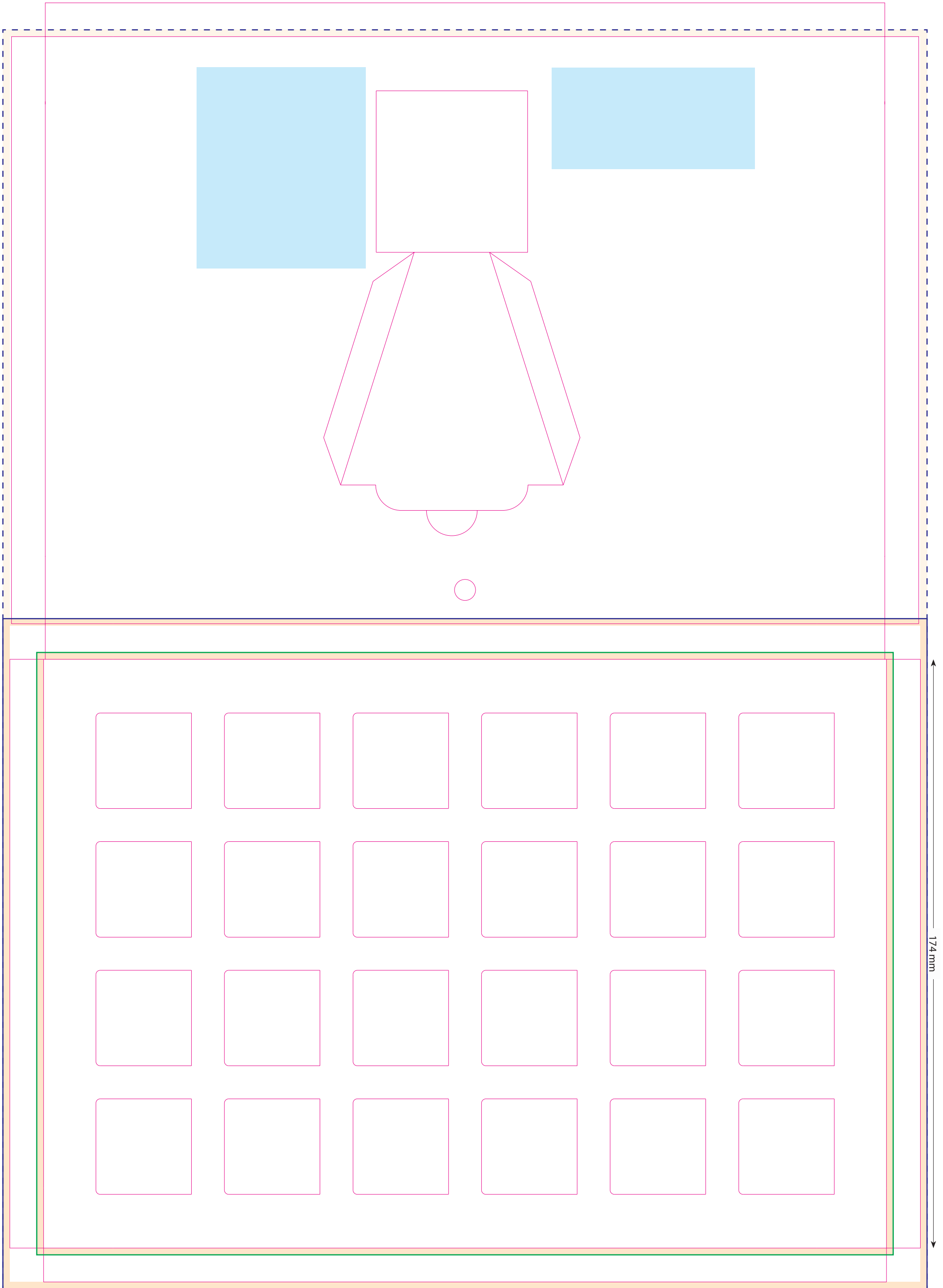
Bitte senden Sie uns die Druckdaten als .EPS/PDF (Schriften in Vektoren), CMYK-Bilder mit 300 dpi oder Bitmap-Bilder mit 1200 dpi als .tiff. Papierabzüge benötigen wir in zweifacher Größe. Bei vollflächigen Gestaltungen fügen Sie bitte den in der Skizze definierten Beschnitt zu. Bitte beachten Sie, dass die Druckdaten ohne Stanzlinien geliefert werden müssen, bzw. dass diese ausblendbar auf einer eigenen Ebene angelegt sind. Als Referenz können Sie gerne ein Standmuster inkl. der technischen Elemente zusätzlich beifügen.

# Standskizze für Hochformat



Motivgröße bei weißen Seitenwänden (inkl. Beschnitt) **178 mm x 253 mm** Motivgröße bei bedruckten Seitenwänden (inkl. Beschnitt) **198 mm x 273 mm** bzw. **372 x 273 mm** bei Gestaltung inkl. Rückseite

# Standskizze für Querformat



← 249 mm →

Motivgröße bei weißen Seitenwänden (inkl. Beschnitt) **253 mm x 178 mm**

Motivgröße bei bedruckten Seitenwänden (inkl. Beschnitt) **273 mm x 198 mm** bzw. **273 x 372 mm** bei Gestaltung inkl. Rückseite

174 mm